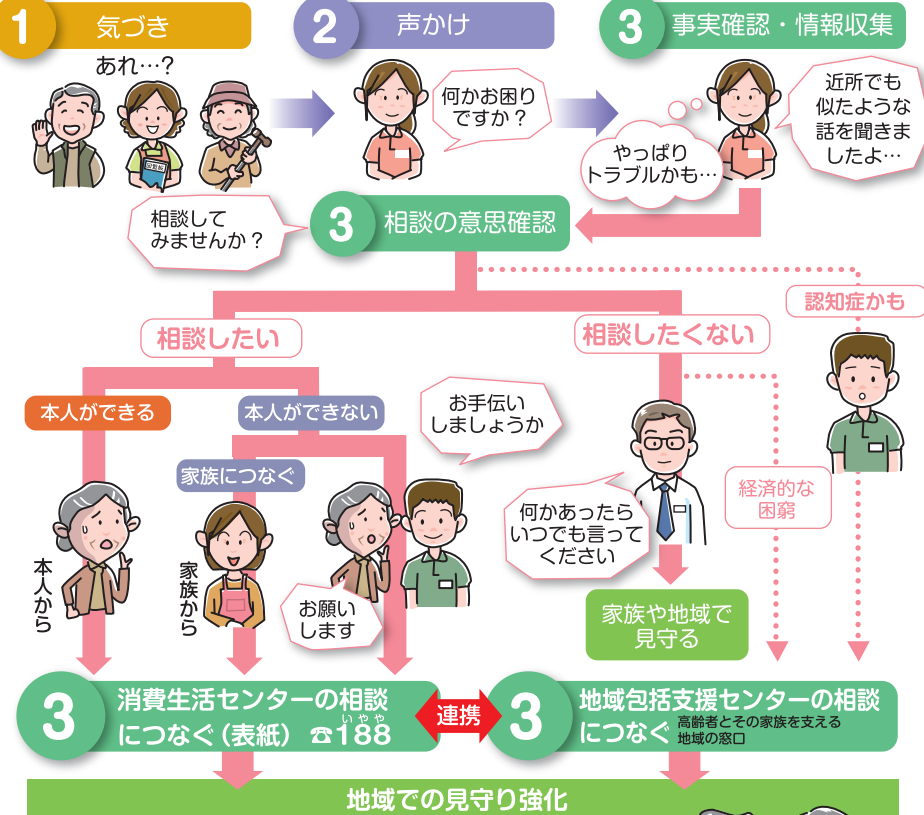


高齢者の消費者トラブルを防ぐのは地域の見守りです。

地域で見守り **1 気づき** ▶ **2 声かけ** ▶ **3 相談につなぐ**



消費者トラブルのない地域

相談につなぐ

“やっぱり消費者トラブルかも!!”と思ったら、本人の意思を確認し、相談につなぎましょう。

「見守り」で防ごう消費者トラブル

地域で高齢者を見守る人たち



高齢者を狙った特殊詐欺や悪質商法などによる消費者被害が発生しています!

「おかしいな」「あやしいな」と思ったら

迷わず! **消費者ホットライン 188** 局番なし ☎

青森県消費生活センター マスコットキャラクター (消費者教育推進大使) デルミちゃん ☎(Tel. Me)

お近くの消費生活センターにつながります!

青森県消費生活センター TEL017-722-3343

高齢者が抱える3つの不安3Kって？

健康



Kenkou

病気や認知症になったら
どうしよう…

お金



Kane

この先、生活費は足りるかな？

孤独



Kodoku

誰かと話したいな…

高齢者の消費者トラブルに見られる特徴は？

特徴1

だまされたことに
気づきにくい

特別にお安くして
おきますよ！

おしゃべりも楽しいし、
優しいし、
本当に良い人ね。



いつも
ありがとうね。

特徴2

被害にあっても
誰にも相談できない

家族に言うと、
怒られそう…



自分が悪かった
から仕方ない

特徴3

一度だまされると、
悪質業者の「カモ」にされる

一度被害にあうと、悪質業者は次々と契約を迫ってきます。
周囲の人が気づかないうちに被害が高額化・深刻化している
ケースも少なくありません。



このような変化は消費者トラブルに巻き込まれている
サインかもしれません!!



身のまわり

- 見慣れないダンボールや新しい商品がある
- 高額なものが急に増えている
- 修理やリフォームを頻繁に行っている

外出先

- 以前よりも外出が増えた
- 外出から帰ると、様子がおかしい
- 外出時の服装が急に派手になった

交友関係

- 見慣れない人や車が入り出している（特に年金支給日前後）
- 頻繁に電話がかかってくる
- 急に親しい人ができたようだ

お金の 関すること

- 最近、お金の困っている様子がみられる
- 急に借金を申し出るようになった
- 羽振りのいい話が多くなった

興味・関心

- 先物取引や投資に急に関心を持ち始めた
- 特定の商品を買うよう強く勧め始める
- 特定のサークルへの入会を急に勧め始めた

その他

- 頻繁に金融機関やコンビニでお金を支払っている
- カレンダーに不審な印が付いている
- しつこい電話をうまく切れないで困っている
- ドアのチャイムや電話におびえている

様子が違うと感じたら

1 まず「どうしましたか？」と声をかけてみて

2 なにがあったのか、ゆっくり話を聞いてみて

3 話の中身が「おかしいな」、「あやしいな」と思ったら、
「もしかして」でも結構です。最寄りの消費生活センターなどの
相談窓口への相談を勧めてみてください。

早めの相談が安心につながります。相談窓口への橋渡しをお願いします。



消費生活センター
マスコットキャラクター
(消費者教育推進大使)
アルミちゃん
©Te. Me